

## BOLETIN No. 2

# COMITÉ DE CONTROL INTERNO (COCOIN)

### ¿Qué es el Comité de Control Interno?

Es un equipo de trabajo, integrado por quince (15) servidores públicos de las dependencias de: Gerencia Administrativa, Política Multilateral, Integración, Asuntos Consulares, Ceremonial Diplomático, Comisión Especial de Demarcación, Secretaría General, Asuntos Consulares, Subgerencia de Recursos Materiales, Unidad de Planeamiento y Evaluación de la Gestión, Promoción Internacional, Cooperación Internacional, Asuntos Jurídicos, Consultor Gerencia Administrativa y Modernización para coordinar los manuales de procesos y procedimientos, métodos de Control Interno de la Secretaría de Relaciones Exteriores y Cooperación Internacional, en alianza con la Oficina Nacional de Desarrollo Integral de Control Interno (ONADICI).

**MISIÓN:** Somos el Comité de Control Interno Institucional que coordina la implementación y seguimiento de los procesos y procedimientos mediante Guías, Manuales y Métodos de Control rectorados por la Oficina Nacional de Desarrollo Integral de Control Interno (ONADICI), fomentando la confianza en la ciudadanía.

**VISIÓN:** Para el 2028 constituirse en un Comité de Control Interno que haya implementado al 100 por ciento las Guías, Manuales y Procedimientos mediante el uso adecuado de los bienes y servicios del Estado de manera responsable y transparente alcanzando los Objetivos Estratégicos Institucionales.

### Integrantes del Comité de Control Interno

#### Juramentada de la Secretaría de Relaciones Exteriores y Cooperación Internacional

-Embajador Jose Isaías Barahona- Subsecretario de Estado de Política Exterior / Coordinador General (CCI)

-Abogado Raúl Sabillón Rosales - Gerencia Administrativa

1. Walter Alcantara - Política Multilateral
2. Emilio Flores - Integración
3. Alejandra Barahona - Asuntos Culturales
4. Reiniery Amador - Ceremonial Diplomático
5. Mario A. Licon - Comisión Especial de Demarcación
6. Carolina Borjas - Secretaria General
7. Glenda Maradiaga - Asuntos Consulares

8. Vicente Tabora - Subgerencia de Recursos Materiales
9. Suyapa Méndez - Planeamiento y Evaluación
10. Marianeth Gámez - Promoción Internacional
11. Lurbin Flores - Cooperación Internacional
12. Nilda Marissa Mercado - Asuntos Jurídicos
13. Pedro Interiano- Consultor Gerencia Administrativa
14. Mirena Pineda - Director de Modernización.

-Ingeniera Alejandra Lizardo - ONADICI- Enlace

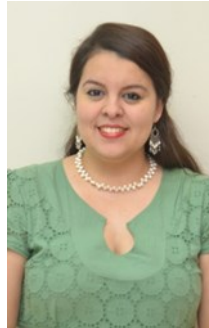
-Señor Rony Vargas - Auditoría Interna(SRECI)- Observador

# Junta Directiva del Comité del Control Interno

Falta Foto Coordinador General-Señor Embajador Jose Isais Barahona Herrera



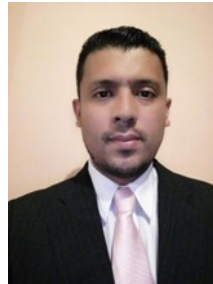
Coordinadora- Suyapa Méndez



Subcoordinadora- Nilda Marissa Mercado



Secretaria- Marianeth Gámez



Sub-secretario – Pedro Josué Interiano



Vocal I- Glenda N. Maradiaga



Vocal II- Mario Licona



Vocal III- Emilio Flores